



АДМИНИСТРАЦИЯ ГОРОДА ЕНИСЕЙСКА
Красноярского края

ПОСТАНОВЛЕНИЕ

«07» 09 2022 г.

г. Енисейск

№ 342 -п

Об установлении публичного сервитута

Рассмотрев ходатайство АО «Красноярская региональная энергетическая компания» ОГРН 11524680011773, ИНН 2460087269, адрес юридического лица: 660049, г. Красноярск, пр. Мира, 10, пом. 55, и предоставленные документы, в соответствии со ст. 23, 39.37 – 39.50 Земельного Кодекса Российской Федерации, Федеральным Законом от 25.10.2001 №137-ФЗ «О введении в действие Земельного кодекса РФ», Федеральным Законом от 06.10.2003 №131-ФЗ «Об общих принципах организации местного самоуправления в Российской Федерации», руководствуясь ст.ст. 5, 8, 43, 44, 46 Устава города Енисейска, ПОСТАНОВЛЯЮ:

1. Установить публичный сервитут в пользу АО «Красноярская региональная энергетическая компания» ОГРН 11524680011773, ИНН 2460087269, адрес юридического лица: 660049, г. Красноярск, пр. Мира, 10, в целях размещения объекта электросетевого хозяйства ВЛ-10 кВ, в составе объекта: «Строительство ЛЭП-10 кВ, КТП 10/0,4 кВ для электроснабжения объекта, расположенного по адресу: г. Енисейск, ул. Лесозаводская, 93/1», с кадастровым номером 24:00:0000000:71273, в границах кадастрового квартала 24:47:0010349 и земельного участка 24:47:0010349:224, из состава земель: «земли населённых пунктов», общей площадью 1720 кв. м.

2. Определить срок действия публичного сервитута: 49 (сорок девять) лет с момента подписания данного постановления.

3. Утвердить границы публичного сервитута согласно приложению.

4. Утвердить порядок расчета платы за публичный сервитут в отношении земель, государственная собственность на которые не разграничена, и не предоставленных гражданам и юридическим лицам, в соответствии с положениями пунктов 2, 3, 4, 5 статьи 39.46 Земельного кодекса Российской Федерации (приложение № 2).

5. Плата за публичный сервитут в размере 2 313,30 (две тысячи триста тринадцать рублей 30 коп.) за весь срок действия публичного сервитута вносится Акционерным обществом «Красноярская региональная энергетическая компания» единовременным платежом не позднее шести месяцев со дня принятия настоящего Постановления на следующие реквизиты: расчетный счет: 03100643000000011900, кор. счет: 40102810245370000011, Банк получателя: Отделение Красноярск банка России // УФК по Красноярскому краю г. Красноярск, Получатель: УФК по Красноярскому краю (Администрация г. Енисейска ИНН 2447002442/КПП 244701001); ОКТМО 04712000; БИК 010407105; КБК 000 111 053 1204 0000 120, вид платежа – плата по

соглашениям об установлении сервитута, заключенным органами местного самоуправления городских округов, государственными или муниципальными предприятиями либо государственными или муниципальными учреждениями в отношении земельных участков, государственная собственность на которые не разграничена и которые расположены в границах городских округов.

6. Обязать АО «Красноярская региональная энергетическая компания» по завершению размещения объекта электросетевого хозяйства на территории г. Енисейска привести земельные участки, указанные в п. 1 настоящего Постановления, в состояние, пригодное для его использования в соответствии с видом разрешенного использования; выполнить работы по рекультивации, в случае, если использование привело к порче или уничтожению плодородного слоя почвы в границах земельных участков.

7. Опубликовать данное Постановление об установлении публичного сервитута в печатном средстве массовой информации «Информационный бюллетень города Енисейска Красноярского края» и разместить на официальном интернет – портале органа местного самоуправления города Енисейска www.eniseysk.com.

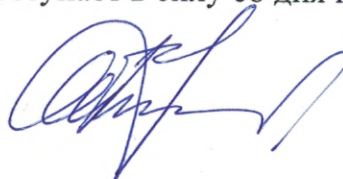
8. Обеспечить внесение сведений о публичном сервитуте в Единый государственный реестр недвижимости и его государственную регистрацию в соответствии с федеральным Законом от 13.07.2015 №218-ФЗ «О государственной регистрации недвижимости».

9. Считать утратившим силу постановление администрации города Енисейска от 20.04.2022 №147-п «Об установлении публичного сервитута».

10. Контроль за выполнением настоящего постановления оставляю за собой.

11. Настоящее постановление вступает в силу со дня подписания.

Глава города



В. В. Никольский

ОПИСАНИЕ МЕСТОПОЛОЖЕНИЯ ГРАНИЦ

Публичный сервитут в целях размещения объекта электросетевого хозяйства ВЛ-10 кВ в составе объекта:
«Строительство ЛЭП-10 кВ, КТП 10/0.4 кВ для электроснабжения объекта по адресу:
г. Енисейск, ул. Лесозаводская 93/1», с кадастровым номером 24:00:0000000:71273
(наименование объекта, местоположение границ которого описано (далее - объект)

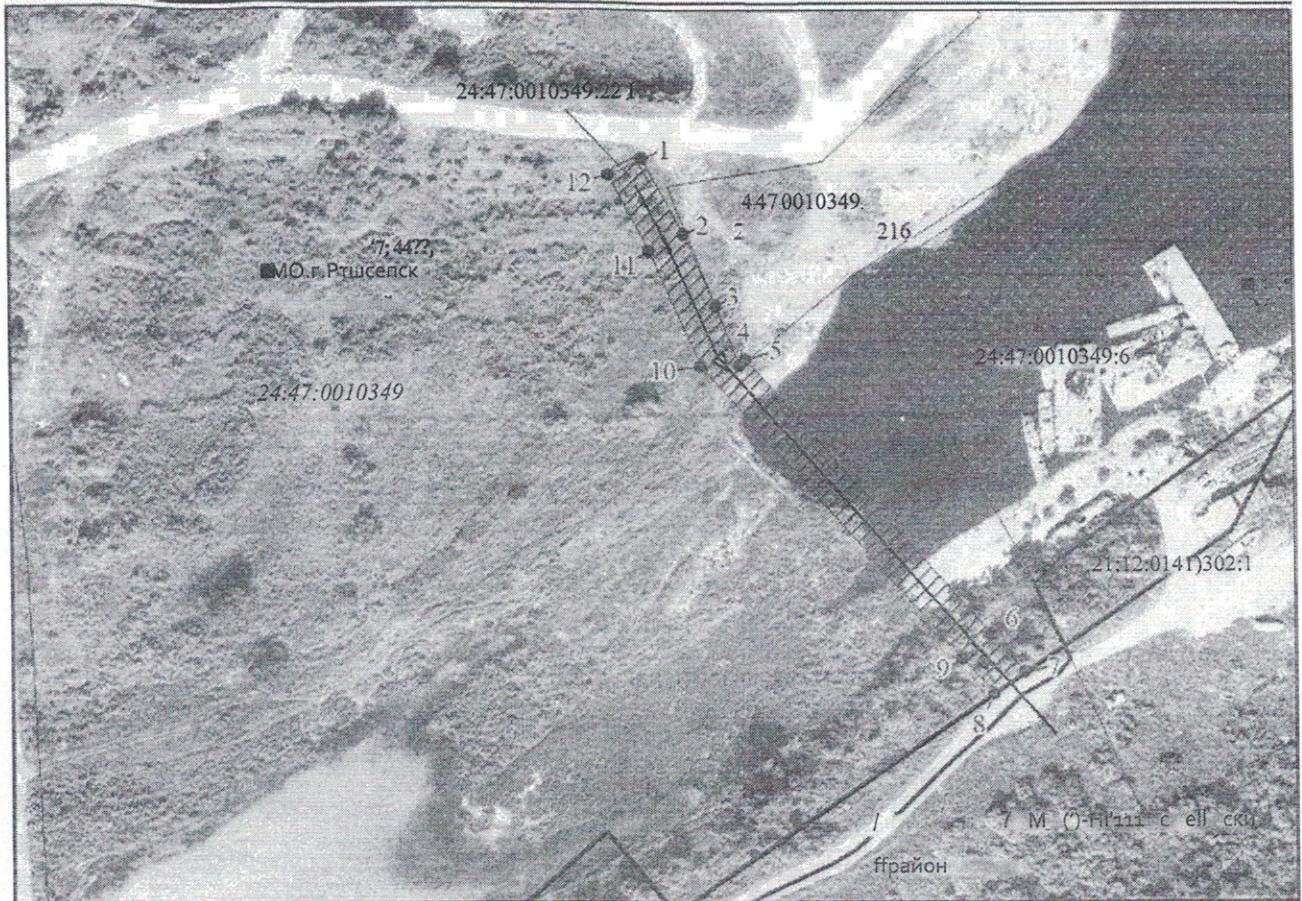
Раздел 1

Сведения об объекте		
N п/п	Характеристики объекта	Описание характеристик
1	2	3
1	Местоположение объекта	Красноярский край, Енисейск г
2	Площадь объекта ± величина погрешности определения площади (P ± ДР), м ²	1720 ± 15
3	Иные характеристики объекта	Установить публичный сервитут на основании ходатайства Акционерного общества «Красноярская региональная энергетическая компания» (660049, Красноярский край, г. Красноярск, пр. Мира, д. 10, пом. 55, ОГРН: 115268001773, ИНН: 2460087269, КПП: 246601001) в целях размещения объекта электросетевого хозяйства ВЛ-10 кВ в составе объекта: «Строительство ЛЭП-10 кВ, КТП 10/0,4 кВ для электроснабжения объекта по адресу: г. Енисейск, ул. Лесозаводская 93/1», с кадастровым номером 24:00:0000000:71273, в границах кадастрового квартала 24:47:0010349 и земельного участка 24:47:0010349:224, общей площадью 1720 кв. м. Определить срок установления публичного сервитута - 49 лет.

Раздел 2

Сведения о местоположении границ объекта					
1. Система координат МСК 167					
2. Сведения о характерных точках границ объекта					
Обозначение характерных точек границ	Координаты, м		Метод определения координат характерной точки	Средняя квадратическая погрешность положения характерной точки (Mт), м	Описание обозначения точки на местности (при наличии)
	X	Y			
1	2	3	4	5	6
1	905654.77	62825.69	Аналитический метод	0.1	-
2	905634.28	62836.49	Аналитический метод	0.1	-
3	905614.95	62844.94	Аналитический метод	0.1	-
4	905599.37	62851.08	Аналитический метод	0.1	-
5	905600.75	62852.82	Аналитический метод	0.1	-
6	905527.06	62917.02	Аналитический метод	0.1	-
7	905516.88	62926.03	Аналитический метод	0.1	-
8	905511.16	62917.81	Аналитический метод	0.1	-
9	905520.45	62909.51	Аналитический метод	0.1	-
10	905598.94	62841.03	Аналитический метод	0.1	-
11	905629.81	62827.55	Аналитический метод	0.1	-
12	905650.22	62816.87	Аналитический метод	0.1	-
1	905654.77	62825.69	Аналитический метод	0.1	-
3. Сведения о характерных точках части (частей) границы объекта					
Обозначение характерных точек части границы	Координаты, м		Метод определения координат характерной точки	Средняя квадратическая погрешность положения характерной точки (Mт), м	Описание обозначения точки на местности (при наличии)
	X	Y			

Схема расположения границ публичного сервитута



Масштаб 1:2000

Используемые условные знаки и обозначения:

- Характерная точка границы публичного сервитута
- Надписи номеров характерных точек границы публичного сервитута
- Граница публичного сервитута Граница кадастрового квартала

24:47:001 Обозначение кадастрового квартала

Существующая часть границы, имеющиеся в ЕГРН сведения о которой достаточны для определения ее местоположения
Надписи кадастрового номера земельного участка

Местоположение инженерного сооружения

Дата 24 февраля 2022 г.

Подпись

КАДАСТРОВЫЙ
ИНЖЕНЕР

ВЛАДИМИРОВНА

833

Место для оттиска печати (при наличии) лица, составившего описание местоположения границ объекта

Порядок расчета платы за публичный сервитут в отношении земель и земельных участков, не предоставленных гражданам и юридическим лицам

№	Кадастровый номер земельного участка	Площадь публичного сервитута в границах земельного участка (кадастрового квартала) кв.м	Кадастровая стоимость 1 кв.м (средний показатель кадастровой стоимости земельных участков по городскому округу)	Расчет	Сумма, подлежащая оплате за публичный сервитут, руб.
1	24:47:0010349	1669	276,19	$1669 \times 276,19 \times 0,01\% \times 49$	2258,71
2	24:47:0010349:224	51	218,44	$51 \times 218,44 \times 0,01\% \times 49$	54,59
	ВСЕГО				2313,30